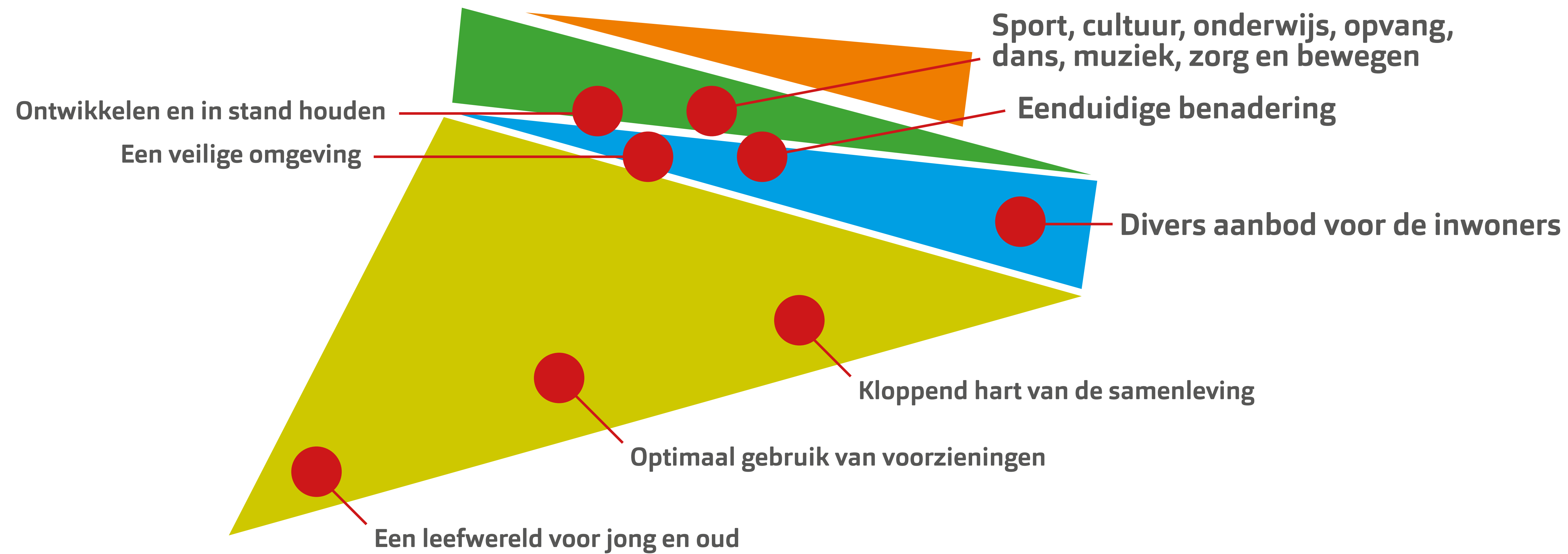


Samen werken we aan de vernieuwing van het Sportpad. Waar leren, bewegen en ontmoeten samenkomen.



Planvorming voor een gezamenlijk Sportpad

Alle ambities voor het Sportpad zijn opgesteld in een gezamenlijk Masterplan. Het laat zien welke functies er op welke plek in het gebied kunnen komen. Het Masterplan is het vertrekpunt voor het stedenbouwkundig plan waarin een verdere uitwerking is gemaakt.



Ambities vastgesteld in gezamenlijk Masterplan.

- Het Masterplan is door alle betrokken partijen opgesteld en in april 2021 vastgesteld door de gemeenteraad.
- Het laat zien welke functies er op welke plek in het gebied kunnen komen, welke functies behouden kunnen blijven en hoe alle voorzieningen straks goed bereikbaar zijn.
- Het Masterplan is het vertrekpunt voor de verdere uitwerking van het Sportpad.




Uitwerking in het stedenbouwkundig plan

- Het stedenbouwkundig plan beschrijft op hoofdlijnen op welke manier de ruimte gebruikt en ingedeeld gaat worden. Bijvoorbeeld op welke plek gebouwd wordt, voor welke functies en wat de maximale afmetingen zijn.
- Het stedenbouwkundig plan is in februari 2023 vastgesteld.

Nieuwbouw Kindcentrum Noord en De Tweesprong


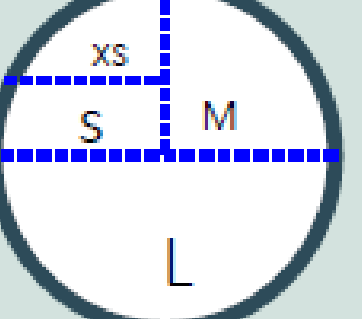

De Kindpartners en het Sportbedrijf Kaag & Braassem werken aan een nieuwe gezamenlijke huisvesting aan de noordzijde van het Sportpad. Een kindcentrum, verweven met een nieuwe sporthal en zwembad. Uitgangspunten voor het ontwerp zijn leren, bewegen en ontmoeten.

ontwerp principes



beweging

dynamiek & variatie

-  • Dynamiek in het ontwerp
-  • Variatie van ruimtes & mogelijkheden voor flexibiliteit
-  • Accent op de bewegelementen



verbinding

interactie & inclusiviteit

-  • Alle functies onder 1 dak: eenheid in het ontwerp
-  • Elementen van visuele & fysieke verbinding, (amfitheater, doorkijkjes etc.)
-  • Elementen van inclusiviteit, samenwerking & interactie



duurzaamheid

respect voor natuur & klimaat

-  • Houten kader (modulaire constructie) met circulair & biobased invulling
-  • Integratie van groen
-  • Neutrale, natuurlijke elementen als basis voor het hele gebouw



Wie groeit is in beweging en beweging leidt tot groei.

Een overtuiging waarin sport, opvang en onderwijs elkaar vinden en versterken.

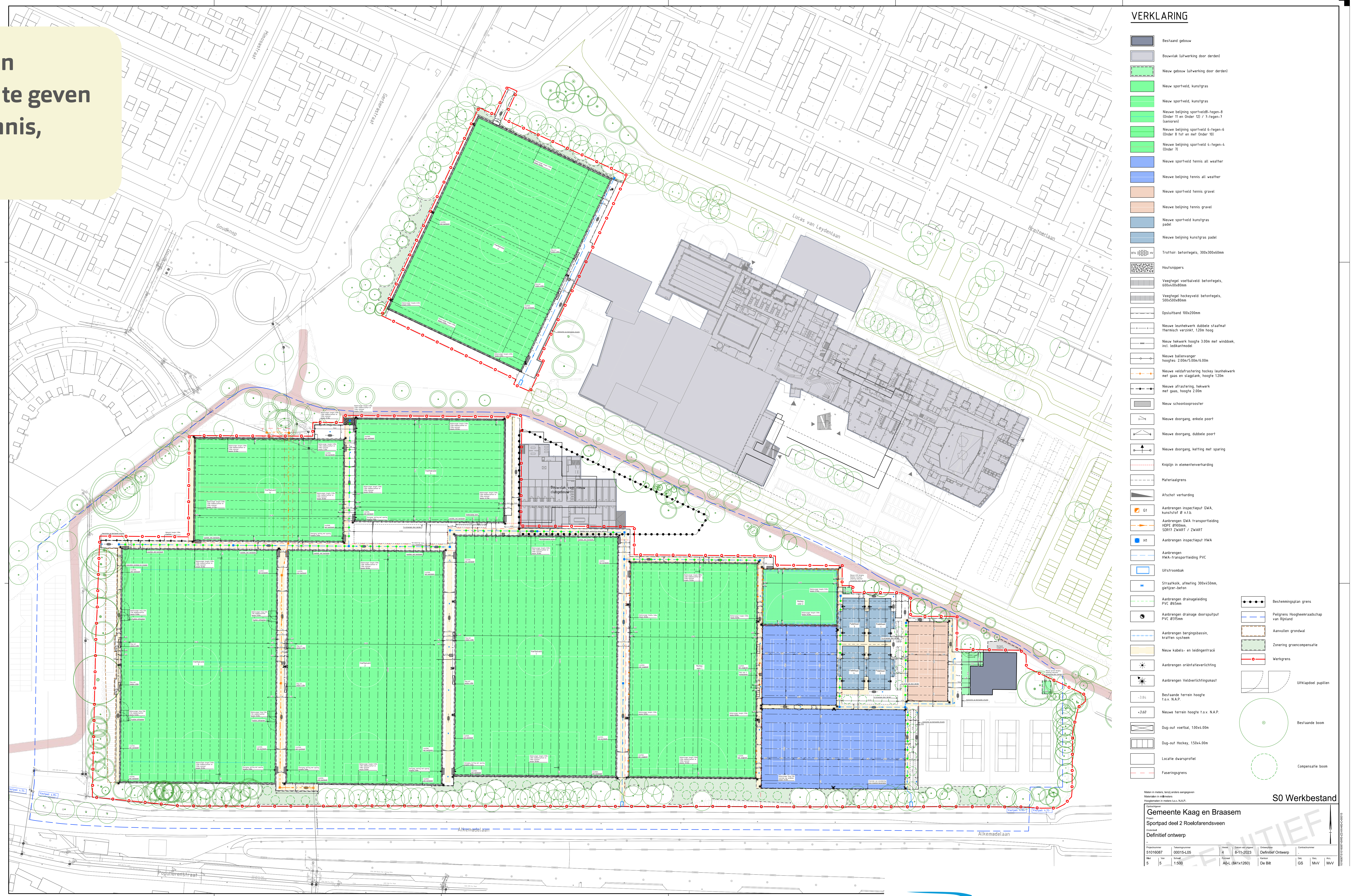
Samen bieden we voor jong en oud unieke omstandigheden om in verbinding met anderen, jezelf te ontwikkelen. In een omgeving die uitdaagt om een volgende stap te zetten op jouw eigen pad. Op jouw manier en met een focus op plezier en geluk.



Hernieuwde indeling sportvelden

Voor de zuidzijde van het Sportpad werken voetbalvereniging EMM' 21, Hockeyclub Alkemade en Tennisvereniging Alkemade samen aan een hernieuwde indeling van de sportvelden.

De sportvelden krijgen een nieuwe indeling, om plek te geven aan alle verenigingen (tennis, hockey en voetbal).



Samen werken we aan de vernieuwing van het Sportpad. Waar leren, bewegen en ontmoeten samenkomen.

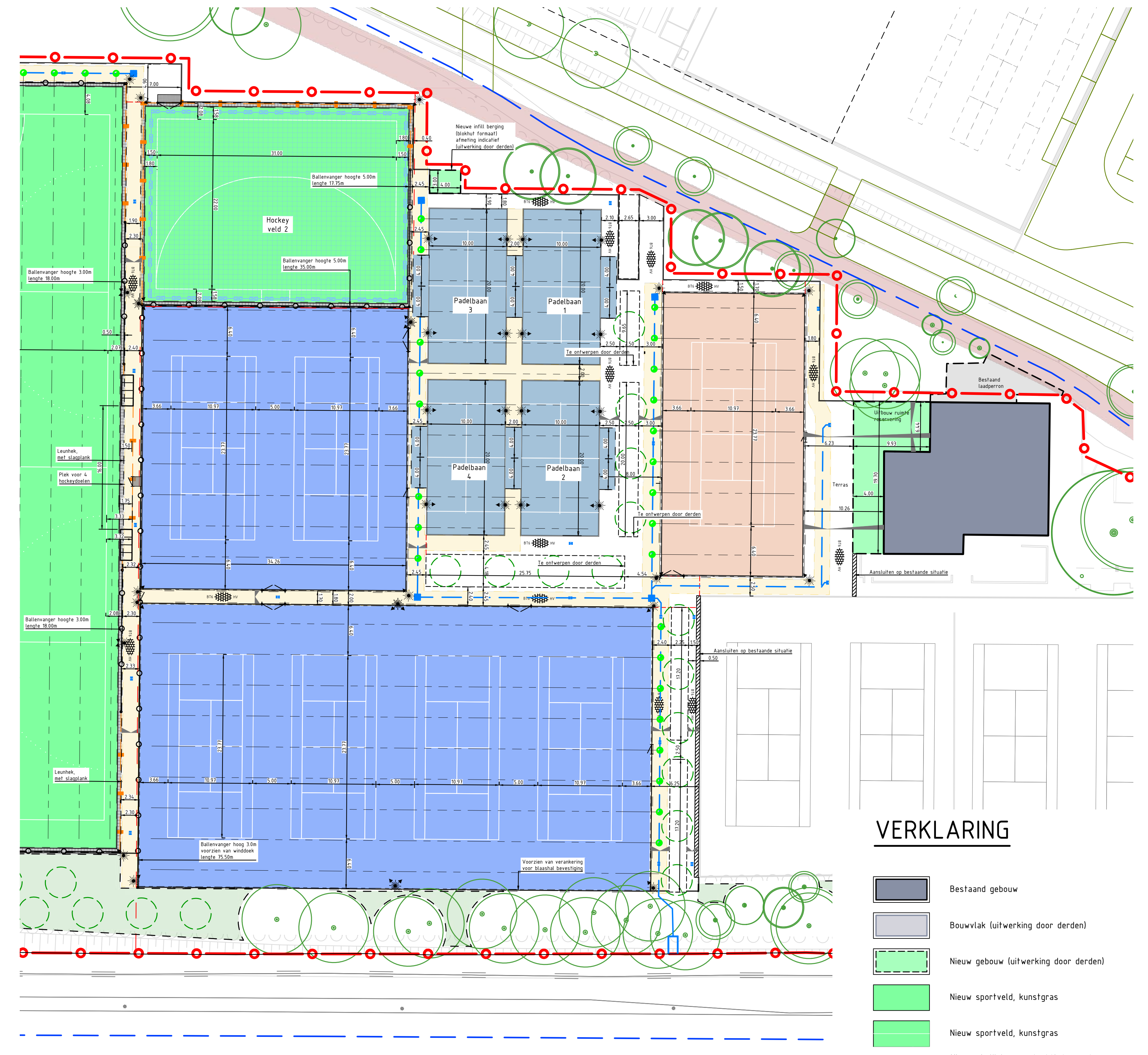
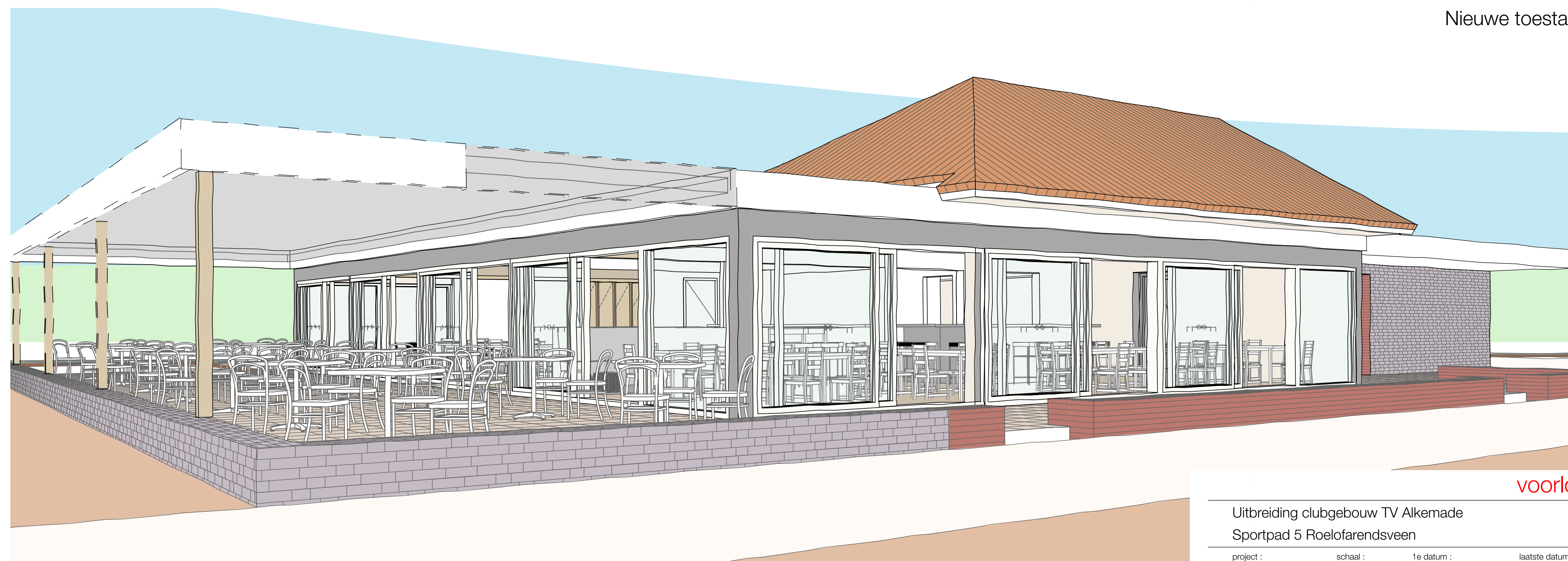
Aanpassing clubgebouw en plek voor tennis én padel

Tennisvereniging Alkemade

Informatie:

Tennisvereniging Alkemade krijgt er nieuwe banen bij én er komen padelbanen.

- 11 tennisbanen
- 4 padelbanen



VERKLARING

- Bestaand gebouw
- Bouwvlak (uitwerking door derden)
- Nieuw gebouw (uitwerking door derden)
- Nieuw sportveld, kunstgras
- Nieuw sportveld, kunstgras
- Nieuwe belijning sportveld 8-1egen-8 (Onder 11 en Onder 12 / 7-1egen-7 (senioren))
- Nieuwe belijning sportveld 6-1egen-6 (Onder 8 tot en met Onder 10)
- Nieuwe belijning sportveld 4-1egen-4 (Onder 7)
- Nieuw sportveld tennis all weather
- Nieuwe belijning tennis all weather
- Nieuw sportveld tennis gravel
- Nieuwe belijning tennis gravel
- Nieuw sportveld kunstgras padel
- Nieuwe belijning kunstgras padel

voorlopig

Uitbreiding clubgebouw TV Alkemade
Sportpad 5 Roelofarendsveen

project: 2023001 schaal: te datum: laatste datum: 07-11-2023

Voorlopig ontwerp - visualisatie
Visualisatie exterieur

VO-
Bouwkundig werkureau Stramien B.V. Dorpsstraat 34a • 2366 HB Kouziken a/o Rijn • T 071-341



Samen werken we aan de vernieuwing van het Sportpad.
Waar leren, bewegen en ontmoeten samenkomen.

Nieuw club-/kleedgebouw voor voetbal en hockey

Voetbalvereniging E.M.M. '21 en Hockeyclub Alkemade

De hockey gaat fuseren met voetbalvereniging E.M.M. '21. De hockey en voetbal worden dus één vereniging. De kantines van het voormalige DOSR en WVC worden vervangen door een nieuw gebouw. Het doel is dat hier niet alleen de sporters kunnen samenkomen, maar ook dat de nieuwe ruimte gebruikt kan worden door doelgroepen die dat nodig hebben.



Het inrichtingsplan: inrichting van openbare ruimte

Hoe komt de openbare ruimte rondom de gebouwen en sportvelden er uit te zien? Zoals de inrichting van paden en wegen, parkeren en inrichting van groen? Dat wordt uitgewerkt in het inrichtingsplan.

Groen



Bereikbaarheid



Water



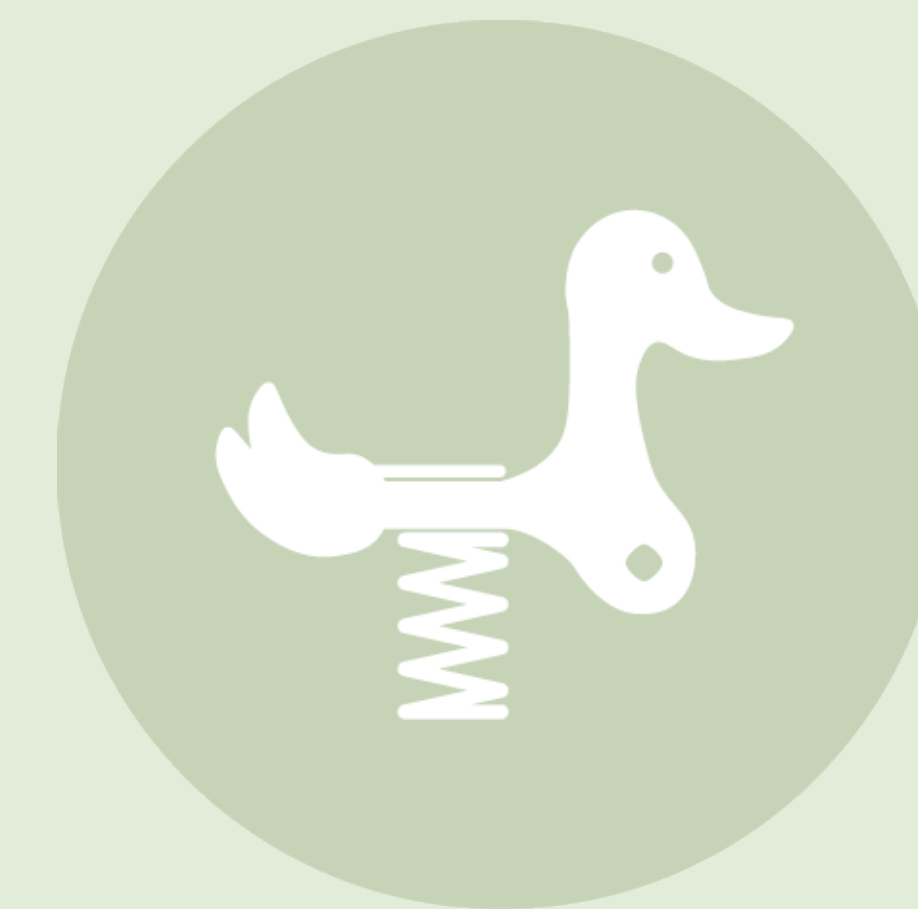
Verlichting



Veiligheid



Spelen



Parkeren



Bewegwijzering



Ontmoeten

